

Aviso de Ciclón Tropical en el Océano Pacífico

No. Aviso: 12

México, D.F. a 08 de Junio del 2016.

Emision: 01:15h

Servicio Meteorológico Nacional, fuente oficial del Gobierno de México, emite el siguiente aviso:

Síntesis:DEPRESIÓN TROPICAL UNO-E SE MANTIENE MUY CERCA DE LA COSTA DE OAXACA

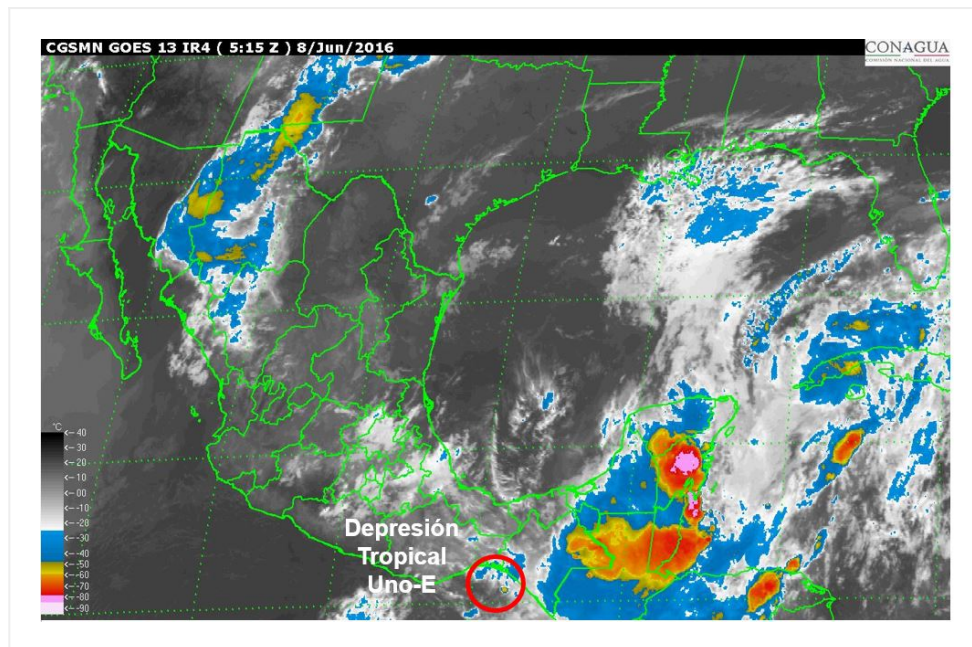


Imagen de satélite

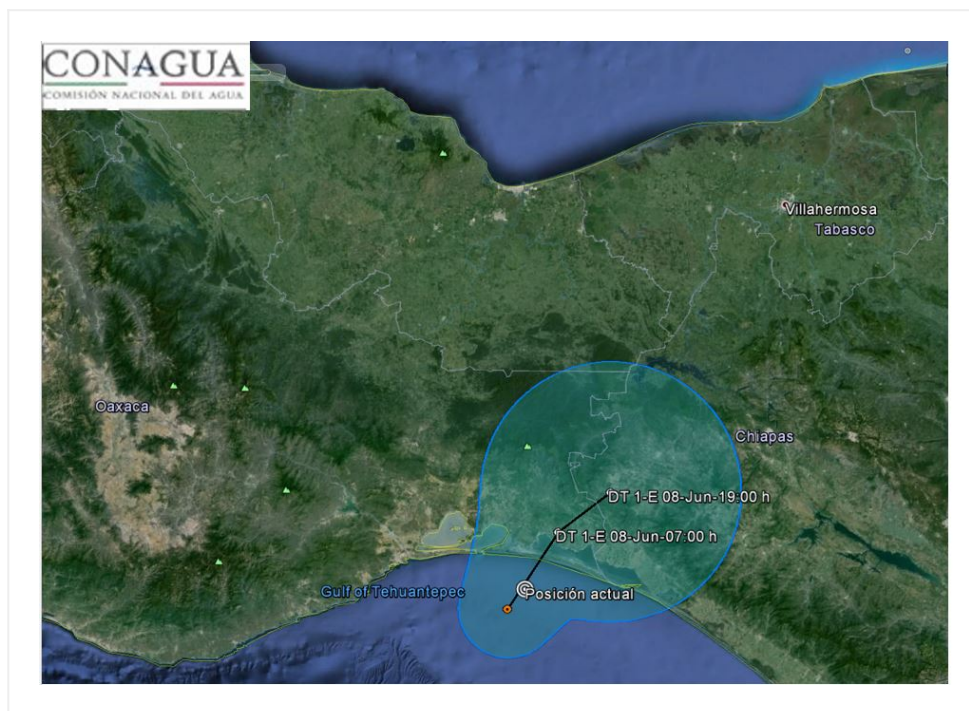
Situación Actual:

La depresión tropical UNO-E del Océano Pacífico se mantiene muy cerca de la línea de costa de Oaxaca.

Condiciones Actuales		
Hora local (hora gmt)	01:00 h (06:00 GMT)	
Ubicación del centro del ciclón	Latitud Norte:16.0°	Longitud Oeste: 94.5°
Distancia al lugar más cercano	15 km al sur de la línea de costa de Oaxaca. 55 km al oeste de Barra de Tonalá, Chis.	
Desplazamiento actual:	Noreste a 6 km/h.	
Vientos máximos [km/h]:	Sostenidos: 45 km/h	Rachas: 65 km/h

Condiciones Actuales	
Presión mínima central [hpa]:	1006 hPa
Pronóstico de lluvia	Potencial de lluvias intensas en Oaxaca, Chiapas y Veracruz, lluvias muy fuertes en Tabasco y lluvias fuertes en Campeche y Guerrero.

PRONÓSTICO VALIDO AL DÍA/HORA LOCAL TIEMPO CENTRO	LATITUD NORTE	LONG. OESTE	VIENTOS [Km/h]	CATEGORÍA	UBICACIÓN (en km)
08/07h	16.3	94.3	45/65	Depresión Tropical	45 km al noroeste de Barra de Tonalá, Chis. 95 km al este de Salina Cruz, Oax.
08/19h	16.5	94.0	35/55	Depresión Tropical	55 km al norte de Barra de Tonalá, Chis. 125 km al noroeste de Boca de Pijijiapan, Chis.



Traectoria Pronóstico de la Depresión Tropical UNO-E

Aviso No.	Fecha / Hora local CDT	Lat. Norte	Long. Oeste	Distancia más cercana (km)	Viento mín. / rachas	Categoría	Avance
1	06 jun / 16:00	14.2	97.0	295 km al suroeste de Salina Cruz, Oax. 290 km al sureste de Punta Maldonado, Gro.	55/75	Depresión Tropical	Hacia el noreste (45°) a 11 km/h
2	06 jun / 19:00	14.3	96.7	265 km al suroeste de Salina Cruz, Oax. 345 km al oeste-suroeste de Barra de Tonalá, Chis.	55/75	Depresión Tropical	Noreste (55°) a 11 km/h
3	06 jun / 22:00	14.5	95.9	205 km al sur-suroeste de Salina Cruz, Oax. 265 km al suroeste de Puerto Ángel, Oax.	55/75	Depresión Tropical	Noreste (45°) a 11 km/h
04	07 jun / 01:00	14.6	95.7	145 km al sur-sureste de Puerto Ángel, Oax. 180 km al sur-suroeste de Salina Cruz, Oax.	55/75	Depresión Tropical	noreste (45°) a 11 km/h
05	07 jun / 4:00	14.6	95.4	165 km al sureste de Puerto Ángel, Oax. 180 km al sur de Salina Cruz, Oax.	55/75	Depresión Tropical	este-noreste (70°) a 11 km/h
06	07 jun / 7:00	15.1	95.1	115 km al sur de Salina Cruz, Oax.	55/75	Depresión Tropical	este-noreste (70°) a 11 km/h
07	07 jun / 10:00	15.3	95.0	100 km al sur-sureste de Salina Cruz, Oax., y a 135 km al suroeste de Barra de Tonalá, Chis.	55/75	Depresión Tropical	Este-noreste (60°) a 11 km/h
08	07 jun / 13:00	15.4	94.8	100 km al sur-sureste de Salina Cruz, Oax., y a 110 km al suroeste de Barra de Tonalá, Chis.	55/75	Depresión Tropical	Este-noreste (60°) a 10 km/h
9	07 jun / 16:00	15.5	94.7	95 km al sureste de Salina Cruz, Oax. 95 km al suroeste de Barra de Tonalá, Chis.	55/75	Depresión Tropical	Noreste (50°) a 9 km/h
10	07 jun / 19:00	15.6	94.6	90 km al sureste de Salina Cruz, Oax. 65 km al suroeste de la línea de costa de Oaxaca.	55/75	Depresión Tropical	Noreste (50°) a 8 km/h

Aviso No.	Fecha / Hora local CDT	Lat. Norte	Long. Oeste	Distancia más cercana (km)	Viento mín. / rachas	Categoría	Avance
11	07 jun / 22:00	15.9	94.6	70 km al este-sureste de Salina Cruz, Oax. 30 km al sur de la línea de costa de Oaxaca.	45/65	Depresión Tropical	Noreste (45°) a 6 km/h
12	08 jun / 01:00	16.0	94.5	15 km al sur de la línea de costa de Oaxaca. 55 km al oeste de Barra de Tonalá, Chis.	45/65	Depresión Tropical	Noreste a 6 km/h.

EL SIGUIENTE AVISO SE EMITIRÁ A LAS 04:15 HRS TIEMPO DEL CENTRO O ANTES SI OCURREN CAMBIOS SIGNIFICATIVOS

Pronosticador: RAFAEL TREJO V.

Revisó: MARCO A. LUGO G.